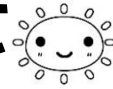


一時保育の利用に関して



6月1日から半日の利用で一時保育を開始しましたが、7月1日から利用時間を8:30～16:30に変更します。詳細は下記の通りになります。

予約の仕方、利用に関しての変更点



<1日の利用人数、保育時間について>

当面の間、1日の利用人数を5人までとさせていただきます。
保育時間は8:30～16:30です。
今後の新型コロナウイルスの感染状況によって、変更する場合があります。

<予約の仕方について>

一週間ごとの予約に変更させていただきます。
毎週月曜日 13:00～ 次週の予約受け付け開始となります。
新規の面接の予約も、予約開始日から受け付けます。



<登園するにあたって>

登園してきたら、保護者の方は部屋に入らず一時保育(ぶどう組)の部屋の前にてお子さんの受け入れをします。
お子さんの検温をし、保育士に**荷物、利用料、生活連絡票**を渡して下さい。

☆利用料は1時間500円、食事代300円です。
1日利用(8:30～16:30)の場合は、1日3000円(食事代込み)です。
おついは出ないので、利用料ぴったり持ってきていただくよう、お願いします。

☆生活連絡票は家で太枠内を記入して持ってきて下さい。
生活連絡票は園にあるものを持って帰るか、**ホームページからダウンロードもできるので活用して下さい。**

☆園でも検温をしていただきますが、お家でも熱を測ってきて下さい。
・発熱がある場合 ・平熱になってから24時間以内 ・咳、くしゃみなどの症状が良くなっていない場合 ・下痢の場合
上記の場合は受け入れ出来ないため健康チェックは必ずしてきて下さい。
(食欲がない、いつもより機嫌が悪い時は利用を控えて下さい。)

お迎え時も部屋には入らず、部屋の前での受け渡しになりますので、
よろしくをお願いします。

☆今年度に入り初めての利用の方は一時保育申込書を記入して持ってきて下さい。用紙は園でもらうか、ホームページでダウンロードできるので活用してください。

用紙に保険証、子ども医療費受給資格証のコピーを忘れずに貼付けて下さい。

※月極はしばらくとりません。時間単位利用の方を丸で囲んで下さい。

※新型コロナウイルス感染状況によりまた閉所になる可能性もあります。

**変更点・注意点が多くご不便をおかけしますが、
ご理解、ご協力をお願い致します。**

