

職員紹介

さくらんぼ組で、たくさんの親子さんとの出会いを楽しみにしています。

お話して、一緒に遊びましょうね。

お待ちしております。

栗林 裕実

はじめて、支援センターの担当になりました。

お母さん、可愛いお子さまと楽しい時間を一緒に過ごしていきたいです。

中山 美希

～ 登録用紙にご記入をお願いします!! ～

初めて利用する方も、今までに来たことがある方も、すべての方に登録をしていただきます。兄弟のいる方は、一緒に来ていなくても記入してください。また、センターで過ごす間は、名札を付けていただきます。センターに来ている他のお母さんに声をかけてもらったり、我が子と同じくらいの年齢だと分かるようにするためです。

年齢により、色分けしていますので、登録時にご確認ください。

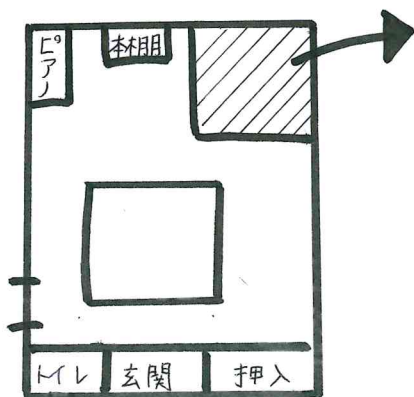
☆ 0歳児 → ピンク 1歳児 → 黄色 2歳児 → 水色 3歳児以上 → 緑



「さくらんぼだより」を、子どものそのBaby保育園のホームページで見ることが出来ます。

新型コロナウイルスの感染拡大を防止するため、4月12日(日曜日)まで閉所となりました。4月13日(月曜日)以降については今後の状況により判断します。ご利用のみなさまにはご不便をおかけし恐縮ですが、ご理解・ご協力の程よろしくお願い申し上げます。

部屋の様子



こちらのスペースは「赤ちゃんスペース」にしました。

赤ちゃんがいる時は優先的にこのスペースが使えるよう、ご協力をお願いします。

「さくらんぼ」の開所時間

10:00 ~ 16:00 になります。

9:30 ~ 10:00の間は個別で子育て相談を受けることができます。(要予約)